

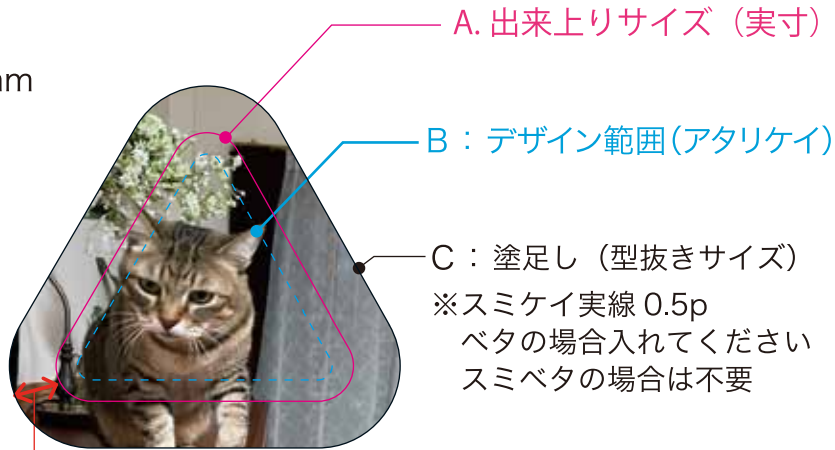
三角形（小）データ作成用テンプレート

コート紙 90kg

A : 40×40mm

B : 34×34mm

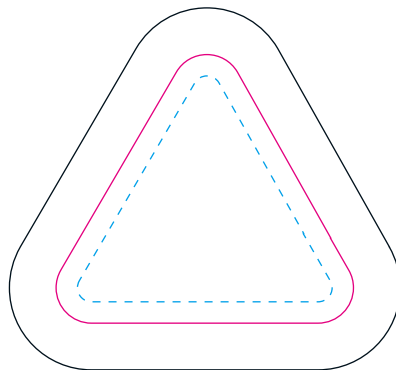
C : 51.7×51.7mm



この部分は裏面に巻き込まれます



出来上り

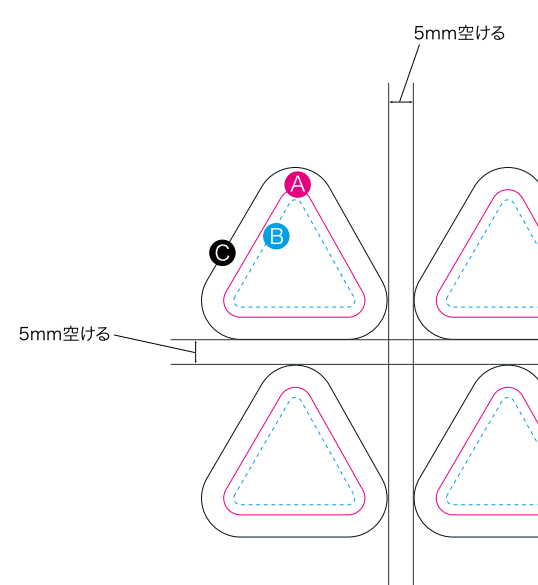


必ず!

印刷紙をご支給されるお客様はこちらをご確認ください

印刷入稿用データ作成

面付け方法



- A 出来上がりサイズ
この部分で折り込みます
ケイ線は表示 (印刷) しないでください
- B 内側線デザインの範囲
出来上がりサイズより内側に
デザインをしてください
(別紙サイズ表を参照)
点線ケイは表示 (印刷) しないでください
- C 型抜きサイズ
紙を抜く時の基準になり、
塗りたしにもなりますので
実線またはベタを入れてください

※別紙サイズ一覧表を参考に
原稿を作成してください